

SI BETHANIE A CHÂBLES

13 appartements de standing

Réalisation : 2006 - 2007

1474 Châbles

Transformation

Maître de l'ouvrage

MM. E. Mollard et N. Giroud

Architectes

Atelier d'architecture
Mollard-Deicher SA
Route d'Yverdon 50
1470 Estavayer-le-Lac
info@md-sa.ch

Ingénieurs civils

Michel Etudes SA
Route de la Thiolleyres 1
1470 Estavayer-le-Lac

Entreprise maçonnerie

Implenia Construction SA
Route des Arsenaux 21
1705 Fribourg

Photos: Charles Robert



HISTORIQUE

En 1910, construction du bâtiment, l'hôtel des Bains dans une volumétrie intérieure. En 1934, don de la maison aux Sœurs dominicaines, congrégation contemplative apostolique qui accueille aussi bien les femmes en difficulté qu'en situation stable. En 2004, signature du contrat de vente à MM. Eric Mollard et Norbert Giroud. Il ne restait que quatre Sœurs à Béthanie. Différentes mises à l'enquête préalables. En 2005, mise à l'enquête des transformations et modification du PAL. Début des travaux prévu à la fin octobre. Les différents corps de bâtiments se situent en périphérie du village de Châbles à flanc de coteau entre Estavayer-le Lac et Cheyres. Le site bénéficie d'une vue magnifique sur le lac de Neuchâtel, le village de Cheyres et son vignoble.

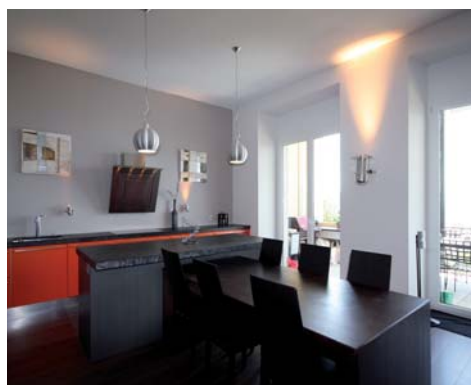
PROGRAMME

A l'état d'origine, le site était composé de quatre corps de bâtiments :

- Le bâtiment principal réservé à la résidence des sœurs.
- L'hostellerie destinée à l'accueil.
- La chapelle.
- L'aumônerie résidence de l'aumônier.

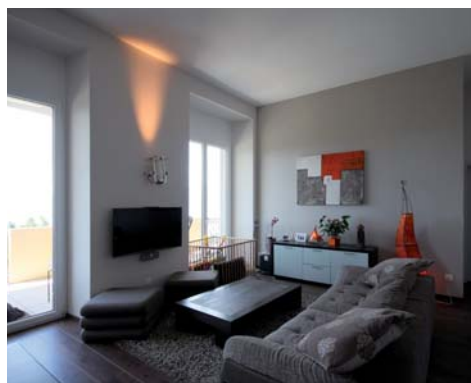
Le but de la transformation était de créer une résidence de 13 appartements de standing avec piscine couverte commune. Etant donné que les bâtiments sont en zone de maintien, les volumes existants doivent être gardés. Le bâtiment principal accueille 11 appartements et l'hostellerie 2. La piscine a été aménagée dans l'ancienne chapelle en liaison avec le bâtiment principal.





CONCEPT

Pour le bâtiment principal seuls les murs de façade, la cage d'escalier et une dalle en béton existante ont pu être conservés, en effet le bâtiment a dû être entièrement vidé et des nouvelles dalles et une nouvelle charpente ont dû être réalisées. Afin de pouvoir respecter le caractère des façades une isolation intérieure a été mise en oeuvre. De grands balcons coursives ainsi que des percements plus importants ont été réalisés côté lac afin de profiter pleinement de la vue exceptionnelle. Pour l'hostellerie, le style contemporain soigné a été entièrement conservé, en effet la structure porteuse n'a pas été touchée, les appartements ont été aménagés en cloisons légères. Seuls des balcons terrasse ont été créés ainsi que des grandes baies côté lac. Pour la chapelle, une piscine a été aménagée dans le volume existant, la structure de la charpente existante est maintenant apparente. Seule une grande baie éclairant la plage intérieure a été réalisée, les ouvertures d'origine en forme d'ogive sont maintenues. L'aumônerie fera l'objet d'une mise en valeur ultérieure.



AMÉNAGEMENTS EXTÉRIEURS

La parcelle de 33'000 m² est arborisée naturellement et une surface de 5000 m² a été aménagée par un paysagiste aux alentours du complexe.

LES DÉFIS

Étant donné les délais très courts, la priorité a dû être donnée à certains lots, donc tout a dû être mis en oeuvre afin d'éviter trop de nuisances pour les premiers propriétaires. Au vu de la topographie les accès ainsi que les parkings ont nécessité d'importants travaux.

CARACTERISTIQUES

Surfaces brutes de planchers :
2'380 m²

Volume SIA :
10'800 m³

Prix total :
CHF. 9'000'000.-

Prix m³ SIA (CFC 2) :
CHF. 830.-/m³



Ferblanterie, serrurerie

PROMETAL

Chemin Réserve Naturelle 9
1468 Cheyres
N. 079 213 28 46

Ferblanterie, sanitaire

V. FARAONE

Z.I. La Palaz / Route de Morens
1530 Payerne
T. 026 660 31 25

Charpente, couverture

PILLONEL SA

Route de Grandcour 63
1530 Payerne
T. 026 660 50 86

Peinture

PERSEGHINI PEINTURE SARL

Route d'Yverdon 27
1470 Estavayer-le-Lac
T. 026 663 20 31

Plâtrerie, peinture

TETTAMANTI CHRISTOPHE

Rue du Pré du Château 4
1530 Payerne
T. 026 660 00 72

Portes, armoires, fenêtres

UNIVERSAL PORTES SA

Route du Centre 1
1774 Cousset
T. 026 662 12 92
info@universalportes.ch

Paysagiste, piscine

AMEX SA

Aménagements extérieures
Chemin des Coûtes
1468 Cheyres
T. 026 663 55 38
amex@bluewin.ch